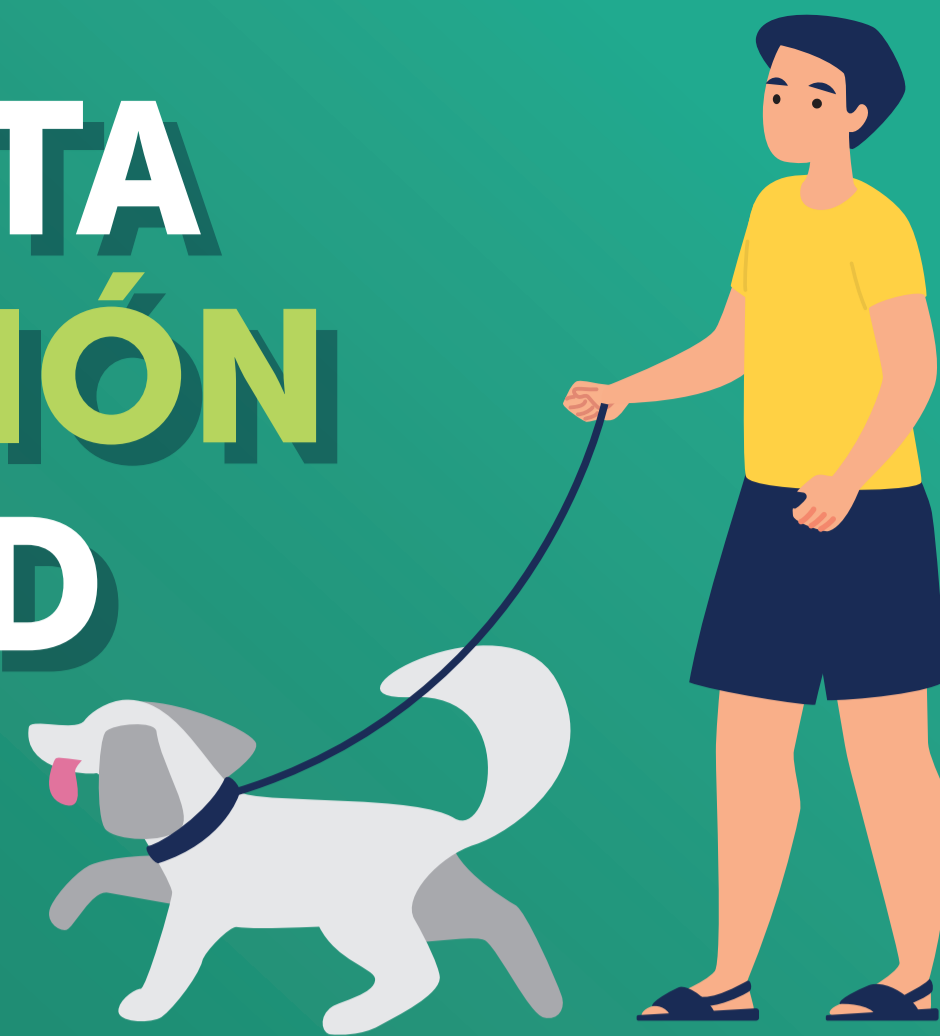


VACUNANDO A TU MASCOTA GARANTIZAS SU PROTECCIÓN Y LA DE TODA LA SOCIEDAD

La **LEPTOSPIROSIS** es una enfermedad infecciosa que afecta a perros, a otros animales y a personas, pudiendo causar graves consecuencias.



La **Leptospirosis** es una enfermedad que los perros pueden **contagiar de forma directa** a las personas.

Provoca la muerte de cerca del **50%** de los perros que la padecen y causa graves consecuencias en las personas.

La **bacteria** que la causa sobrevive en lugares **húmedos y protegidos de la luz**.

Formas de contagio

Contacto con la orina o líquido corporal de un animal infectado (principalmente roedores).



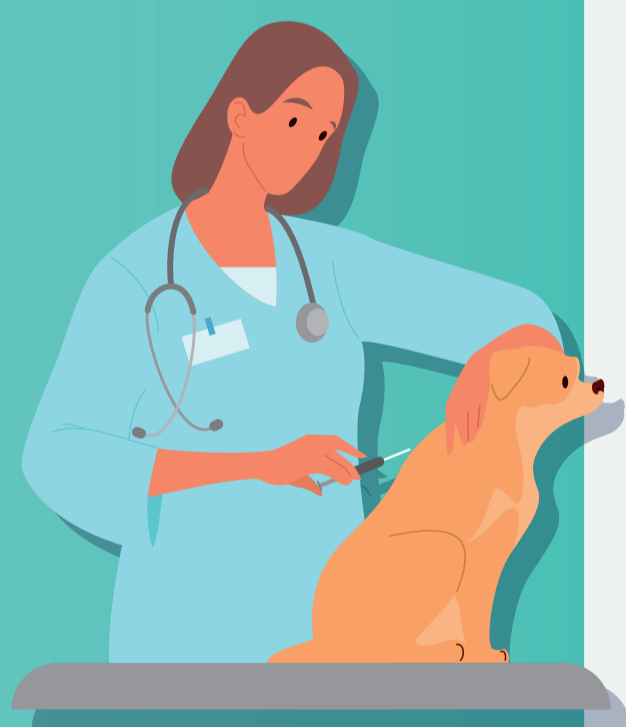
Al beber o tener contacto con agua, tierra o comida contaminada por la orina o líquidos corporales de un animal infectado.



¿Cómo podemos prevenirla?

1

EL MÉTODO MÁS EFECTIVO PARA PREVENIR LA LEPTOSPIROSIS ES LA VACUNACIÓN ANUAL



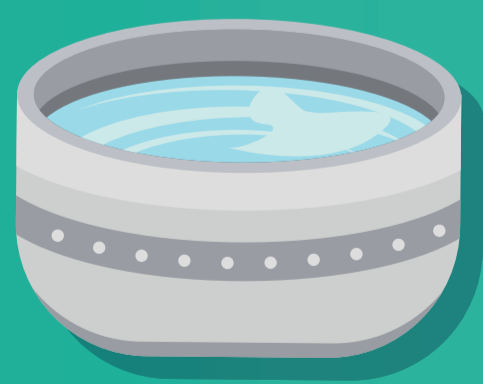
2

EVITAR QUE EL PERRO BEBA, JUEGUE O SE META EN AGUAS ESTANCADAS



3

LIMPIAR CONSTANTEMENTE SU COMEDERO Y BEBEDERO



#VeterinariosEnAcción

Consulta con tu **VETERINARIO** cómo y cuándo vacunar a tu mascota según sus características para mantener un nivel de **inmunización adecuado frente a la LEPTOSPIROSIS.**



ORGANIZACIÓN
COLEGIAL
VETERINARIA