



El animal ideal

según tu estilo de vida

Si te pasas la vida **DE VIAJE** por el mundo



Peluche

Deberías esperar para la adquisición de un animal en otro momento de tu vida en el que tengas el tiempo suficiente para asumir la responsabilidad que conlleva.

Si haces muchos **PLANES** con tu familia



Perros tranquilos, gatos, lagomorfos y roedores

Deberías pensar en tu tiempo disponible y en la casa en la que vives. Hay varios tipos de animales que pueden encajar en tu tipo de vida: gatos, roedores, lagomorfos y perros de carácter tranquilo.

Si te gusta hacer **DEPORTE** a todas horas



Perros con mucha energía

Si deseas que te acompañe en tus aventuras deberías elegir un perro que sea muy activo.

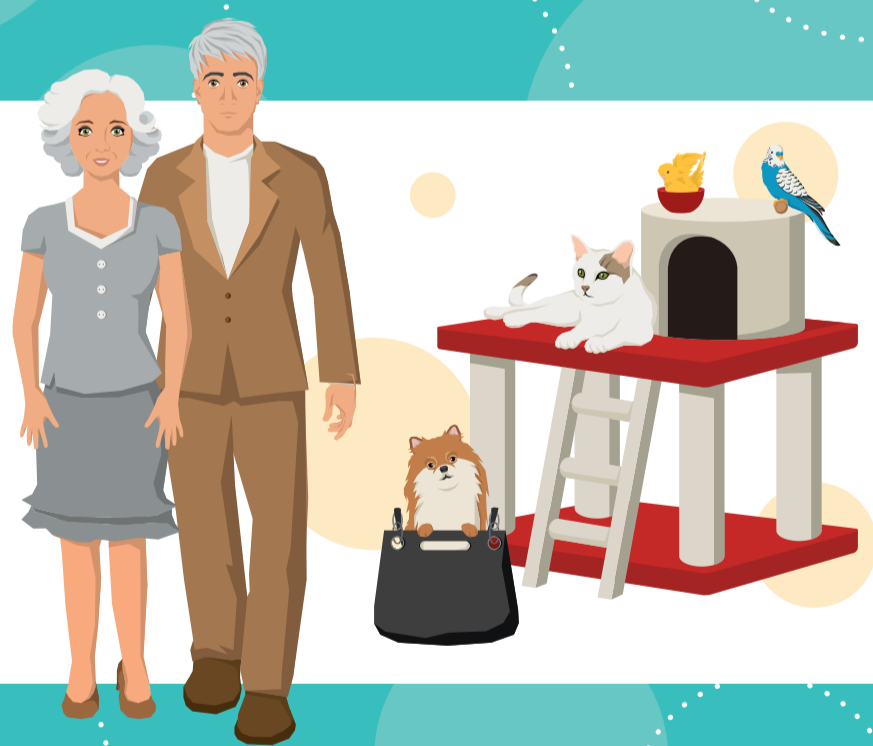
Si eres un **EXPERTO** en animales



Cualquier tipo de animal

Tienes los conocimientos suficientes para tener cualquier tipo de mascota, incluso las que requieren cuidados más especiales.

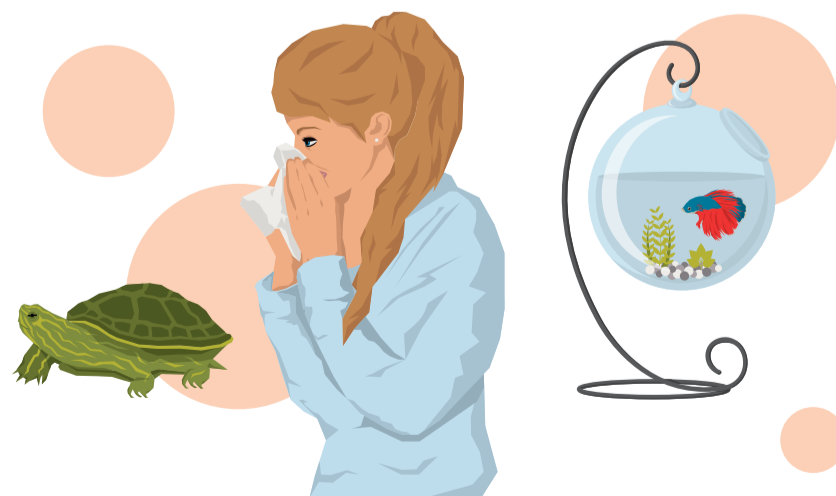
Si necesitas **UNA VIDA** muy tranquila



Pájaros, gatos o perros tranquilos

Deberías elegir animales que requieran pocos cuidados (pájaros, gato...) o bien perros que tengan un carácter tranquilo y de tamaño pequeño.

Si eres **ALÉRGICO** a los animales



Animales sin pelo

Deberías tener mascotas sin pelo o plumas. Pero antes de adquirir alguno consulta a tu alergólogo.

En todo caso, antes de adquirir un animal, consulta a tu veterinario



GOBIERNO DE ESPAÑA

MINISTERIO DE AGRICULTURA, PESCA Y ALIMENTACIÓN



AGENDA 2030



CONSEJO GENERAL DE COLEGIOS VETERINARIOS

#EresResponsable eresresponsable.es