

PROBLEMÁTICAS COMUNES EN CENTROS DE RECUPERACIÓN DE FAUNA SILVESTRE

Red Andaluza de CREAs

Centros de Recuperación de Especies Amenazadas

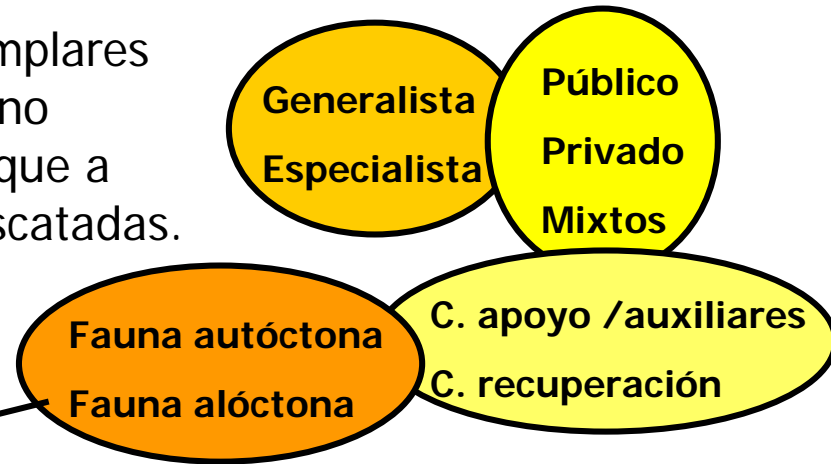
Isabel Molina Prescott



¿Qué es un centro de recuperación?

Es un lugar en el cual se intentan recuperar ejemplares de especies silvestres que por una causa u otra no pueden seguir sobreviviendo en la naturaleza y que a buen seguro terminarían muriendo de no ser rescatadas. (CONCER, 1994)

Centros de rescate

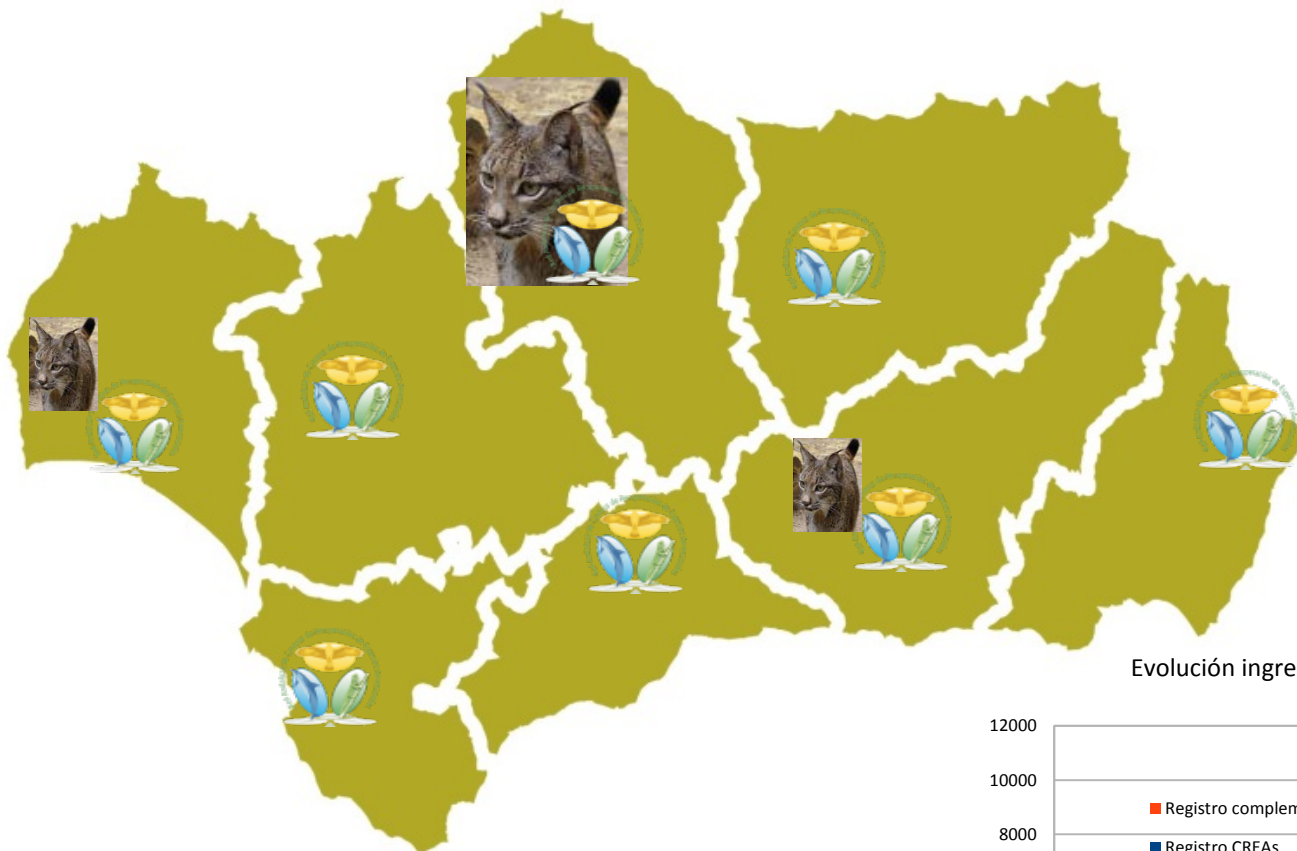


¿Cuál es el principal objetivo de un centro de recuperación?

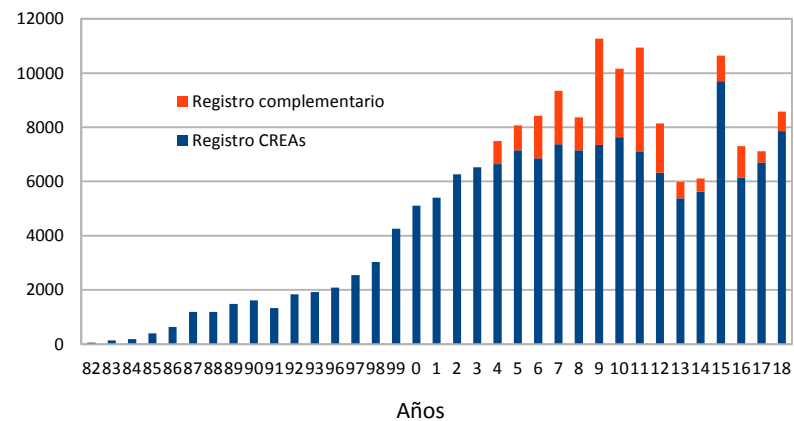
El objetivo final es la liberación de estos animales en la naturaleza, siempre y cuando se den unas mínimas garantías de supervivencia (al menos las mismas que la de otros ejemplares silvestres de su misma especie) y que su incorporación al ecosistema no va a afectar negativamente a los individuos silvestres. (CONCER, 1994)



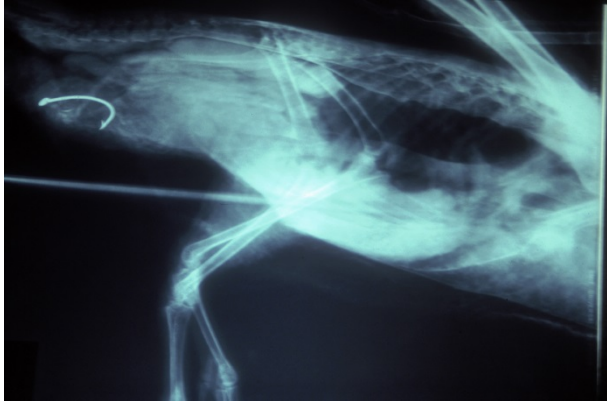
La Red Andaluza de CREAs consta de 8 centros, uno en cada provincia y operan con un protocolo único de funcionamiento.



Evolución ingresos Red Andaluza de CREAs



La función principal de un C.R. es atender ejemplares de fauna accidentada con el fin de recuperarlos para devolverlos al medio natural



- Recepción
- Diagnóstico
- Tratamiento
- Rehabilitación
- Liberación



Análisis de las causas de ingreso: obtención de conclusiones que tengan aplicación en la conservación directa de fauna.

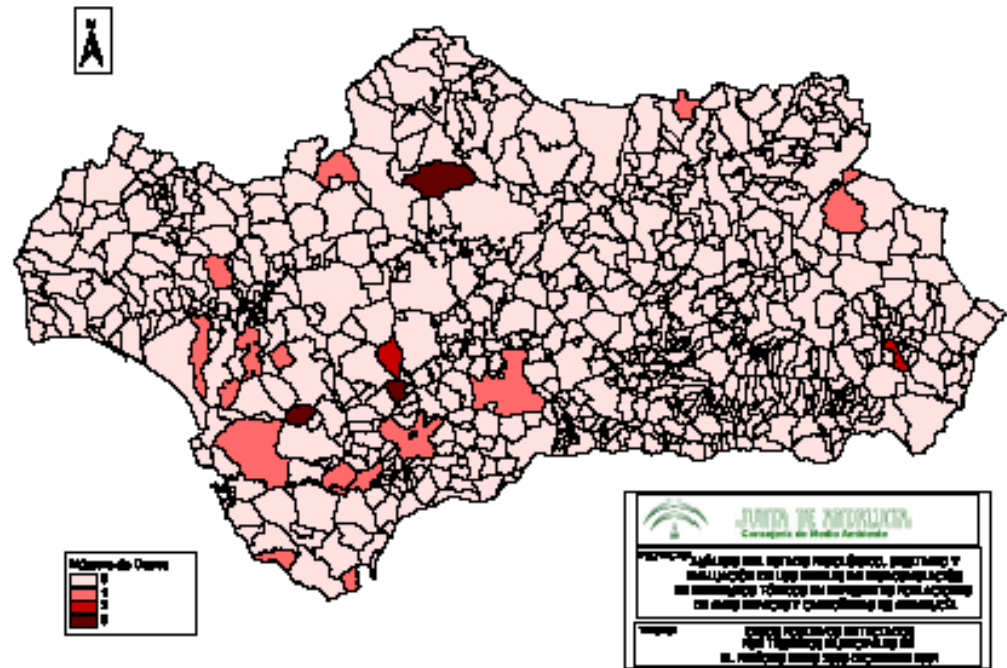


Por ejemplo la identificación de tendidos peligrosos para su corrección



Análisis de las causas de ingreso: obtención de conclusiones que tengan aplicación en la conservación directa de fauna.

Analizar y agrupar los ingresos por envenenamiento para identificar los puntos donde existe con más frecuencia el uso ilegal de cebos envenenados.



Seguimiento epidemiológico de la fauna silvestre en general.



PVE para aves marinas, esteparias, rapaces, tortuga mora, delfín listado, tortugas marinas, murciélagos....etc.

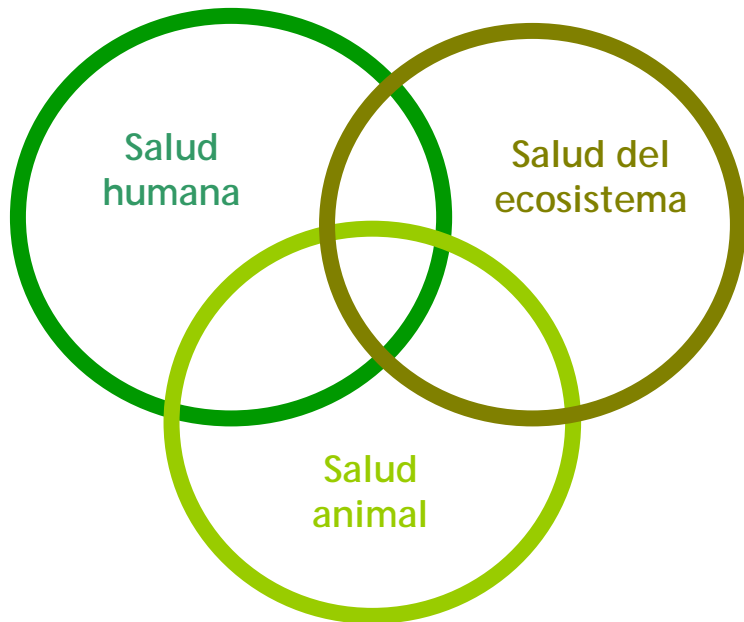
Contribución al conocimiento del estado sanitario de la fauna silvestre. Una media entre el 3-5% de los ingresos en los CREAs, en los últimos 15 años, es debido a enfermedades.

GRUPE AVIAR: Plan de vigilancia de la Gripe aviar en España.



Antecedentes y Justificación del PVE

Es necesario establecer protocolos para conocer el estatus sanitario de la fauna silvestre; para determinar el posible contagio entre los animales domésticos y las especies silvestres y conocer el papel que juegan estas especies como reservorio. También para conocer las repercusiones en salud pública, determinar enfermedades zoonóticas.

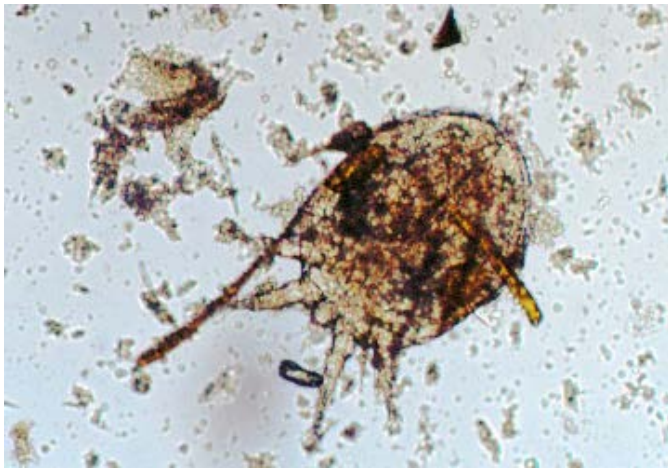


El seguimiento sanitario consiste en la toma de muestras, análisis, interpretación, etc.....todo esto permite determinar la **PRESENCIA** de enfermedades y obtener las **PREVALENCIAS** de las mismas y para poder **detectar de forma precoz** la aparición de una enfermedad exótica o invasora, además de conocer otras características epidemiológicas de las enfermedades (factores dependientes del agente, del hospedador y del medio ambiente).

Formación, educación y sensibilización.



Investigación o experimentación



Lugar con capacidad de atender posibles emergencias.

Marea negra, incendios, inundaciones ...etc



Problemáticas comunes en centros de recuperación de fauna

- Gran variedad de especies a atender. En la Península hay 500 especies diferentes de vertebrados.



Problemáticas comunes en centros de recuperación de fauna

- Liberación de los ejemplares recuperados, se contabiliza como recuperación.



**Liberar a un ejemplar no significa que está recuperado
.... Una vez en el medio natural comienza realmente su
reinserción en el medio**

Problemáticas comunes en centros de recuperación de fauna

- Fauna Exótica Invasora.



RD. 216/19 de 29 de marzo que modifica el R.D: 630/13, de 2 de agosto, por el que se regula el Catálogo Español de Especies Exóticas Invasoras

Hoy en día se dice que las Especies Exóticas Invasoras son las principales responsables de la pérdida de biodiversidad.

Problemáticas comunes en centros de recuperación de fauna

- Disminución presupuestaria

NUEVA INSTALACIÓN PARA LA MUSCULACIÓN DE AVES EN CENTROS DE RECUPERACIÓN: VOLADERO OVAL Y DISEÑO DE EXPERIMENTACIÓN DE NUEVAS TÉCNICAS

El presente trabajo ha sido financiado por el Ministerio de Medio Ambiente, Cambio Climático y Transición Energética.

Introducción

El voladero oval permite la recuperación de aves de presa en centros de recuperación de fauna, permitiendo la musculación y el aprendizaje de técnicas de vuelo.

Experimentación

Se han realizado experimentos de vuelo en el voladero oval, permitiendo la adquisición de nuevas técnicas de vuelo por parte de las aves de presa.



Problemáticas comunes en centros de recuperación de fauna

- Disminución presupuestaria

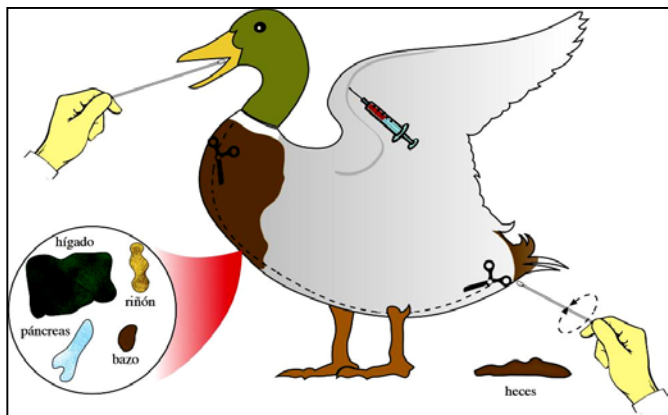
Principal atención en especies amenazadas

Entidades colaboradoras



Problemáticas comunes en centros de recuperación de fauna

- Posible transmisión de enfermedades a la fauna silvestre





- Gran especialización del personal
- Valoración real de los resultados
- Gestión de otras especies (exóticas/domésticas...)
- Disminución presupuestaria
- Posible transmisión de enfermedades a la fauna silvestre
-



Muchas gracias



Isabel Molina Prescott
Red Andaluza de CREAs

isabel.molina.prescott@juntadeandalucia.es