

# PROBLEMÁTICA DEL VETERINARIO CLÍNICO –PRACTICO

Joaquín Ranz Vallejo – Pdte de Anembe

# Situación actual favorable, a falta de un reconocimiento autorizado



# Mejora en las condiciones de vida y trabajo





# Inestabilidad laboral



# Responsabilidades sanitarias



# Bienestar animal , frente a animalismo



# Signos Clínicos





# Especialización

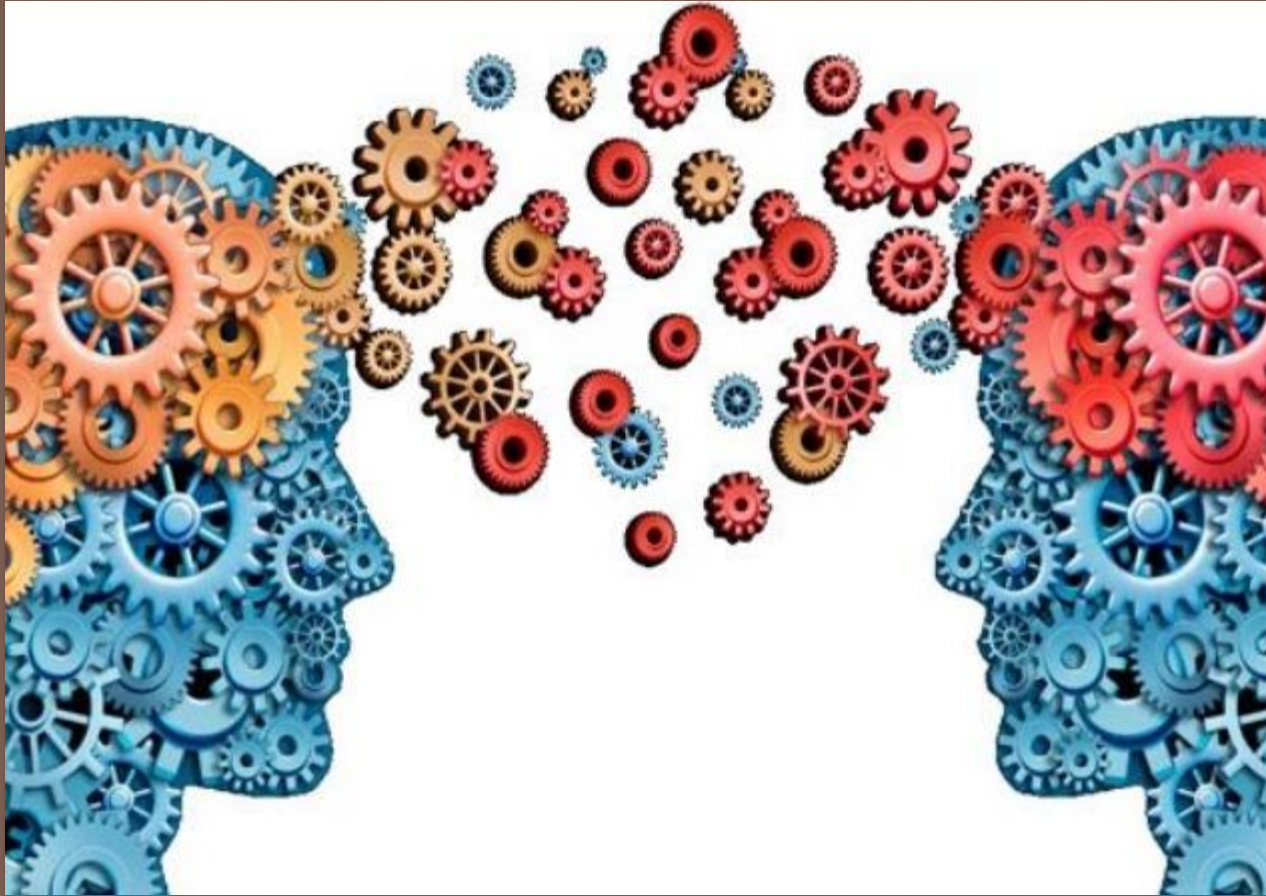




# Competencia



# Diálogo



Unión = Ganar

CONSEJO GENERAL  
DE COLEGIOS VETERINARIOS

7<sup>er</sup>  
CONGRESO  
NACIONAL  
DE LA  
PROFESIÓN  
VETERINARIA

MURCIA  
10-11 MAYO  
2019

